

**VORPROJEKT PLUS**  
 Die Anlage wird im Zuge der geplanten Massnahmen räumlich entflochten und neu organisiert. Der Badebetrieb wird klar vom Restaurant getrennt, wodurch sowohl die Besucherführung als auch die betrieblichen Abläufe wesentlich verbessert werden. Das bestehende Hauptgebäude dient künftig ausschliesslich dem Badebetrieb. Er bleibt in seiner Grundstruktur erhalten und wird durch präzise Eingriffe weiterentwickelt. Durch die gezielte Anordnung von Duschen und WC-Anlagen als Filterzone zwischen Garderoben und Aussenbereich entsteht eine funktionale und intuitive Abfolge der Nutzungen.

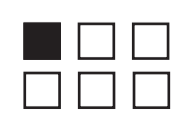
Der Ersatzbau des Restaurants wird am Standort des heute maroden Betriebsgebäude errichtet. Es ist als Holzbau konzipiert und entspricht dem Minergie-A-Standard. Eine Photovoltaikanlage auf dem Dach unterstützt die nachhaltige Energieversorgung. Der neue Standort des Restaurants ermöglicht attraktive Ausrichtung zum See. Es wird mit einer Gastküche, sowie den notwendigen Lager- und Kühlräumen ausgestattet. Ergänzend wird der Neubau mit WC-Anlagen sowie Bereiche für Technik und Entsorgung. Die Umplatzierung des Restaurants bildet dabei einen zentralen Eingriff, der die Gesamtorganisation nachhaltig stärkt.

Parallel dazu wird die Poollandschaft umfassend erneuert. Die gesamte Badewassertechnik wird saniert und auf den neuesten Stand gebracht. Neue Becken aus Chromstahl sowie eine neue Rutschbahn werten das Angebot auf, wobei der heutige Standort der Wasserflächen beibehalten wird.

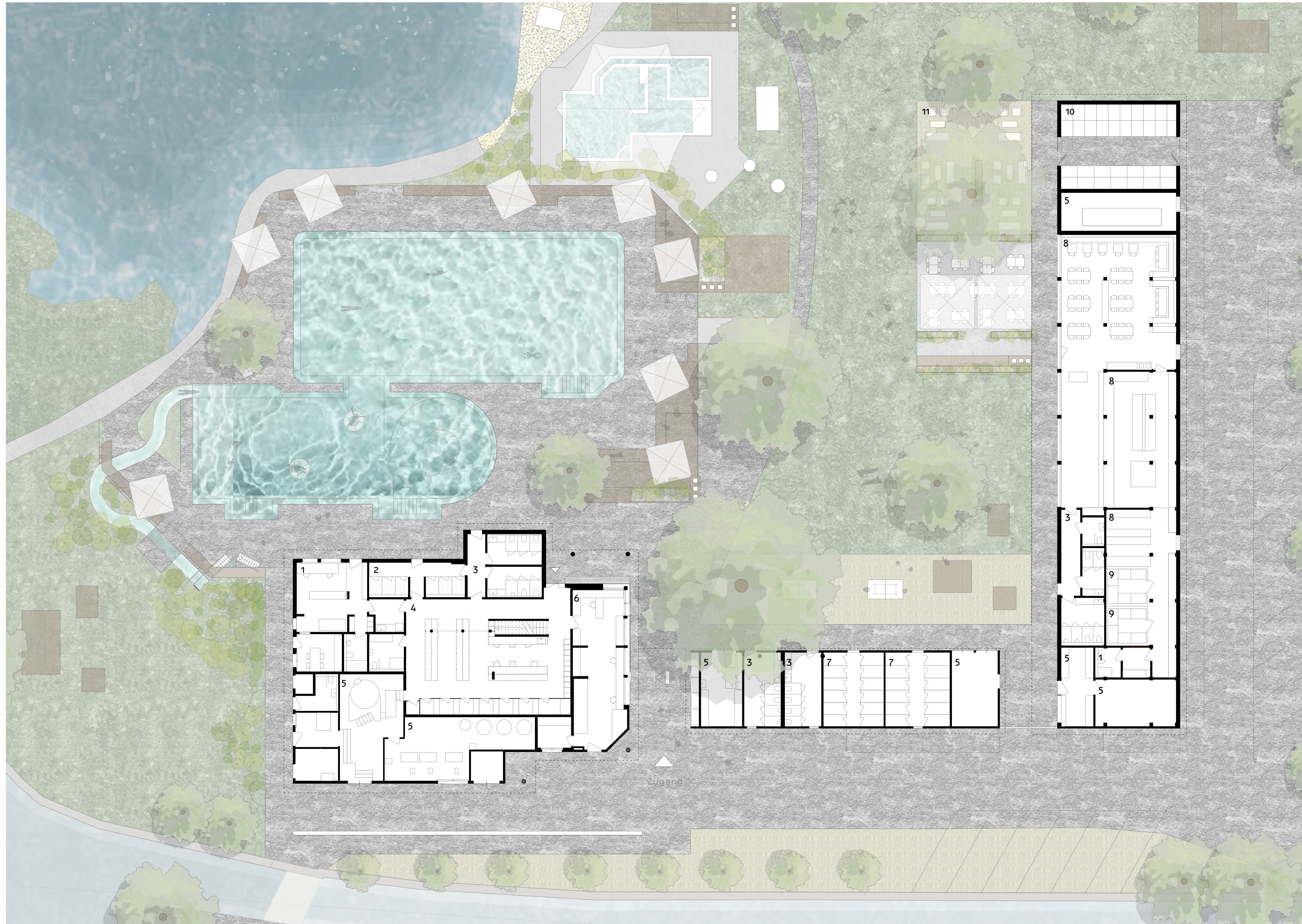
Auch die Umgebung erfährt eine Aufwertung: Offenerer Raumstrukturen ermöglichen gezielte Blickbezüge zum See und stärken die Einbindung in die Landschaft. Neue Sitzgelegenheiten sowie eine kompakter organisierte Spiellandschaft für Kinder erhöhen die Aufenthaltsqualität und schaffen differenzierte Nutzungsbereiche.

Insgesamt führt das Projekt zu einer zeitgemässen Erneuerung der Anlage. Neben der Aufwertung des Bestandes entstehen klar strukturierte und gestalterisch hochwertige Räume, die das vielfältige Angebot für die Besucher nachhaltig verbessern.

- A** Modernisierung Hauptgebäude  
- Kasse, Garderobe, Technik
- B** Modernisierung Nebengebäude  
- WC, Werkdienst, Trafo
- C** Ersatzbau  
- Restaurant, WC, Entsorgung
- D** Poolanlage  
- neues Chromstahlbecken, Technik
- E** Wohnhäuser Bestand
- F** Umgebung mit neuer Gestaltung

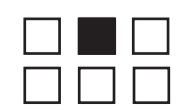


# MODERNISIERUNG UND ENTWICKLUNG DES STRANDBADAREALS



- 1 Personal
- 2 Duschen
- 3 WC-Anlage
- 4 Garderoben
- 5 Infrastruktur | Technik
- 6 Shop | Kasse
- 7 Mietkabinen
- 8 Küche | Restaurant
- 9 Kühllager
- 10 Entsorgung
- 11 Aussenbereich Rest.

Grundriss Erdgeschoss Gebäude A+B+C | 1:150



# MODERNISIERUNG UND ENTWICKLUNG DES STRANDBADAREALS



- B Nebengebäude Modernisierung - WC, Werkdienst, Trafo
- C Ersatzbau - Restaurant, WC, Entsorgung
- E Wohnhaus Bestand

Ansicht Gebäude B+C 1:100



# MODERNISIERUNG UND ENTWICKLUNG DES STRANDBADAREALS



# MODERNISIERUNG UND ENTWICKLUNG DES STRANDBADAREALS



# MODERNISIERUNG UND ENTWICKLUNG DES STRANDBADAREALS

