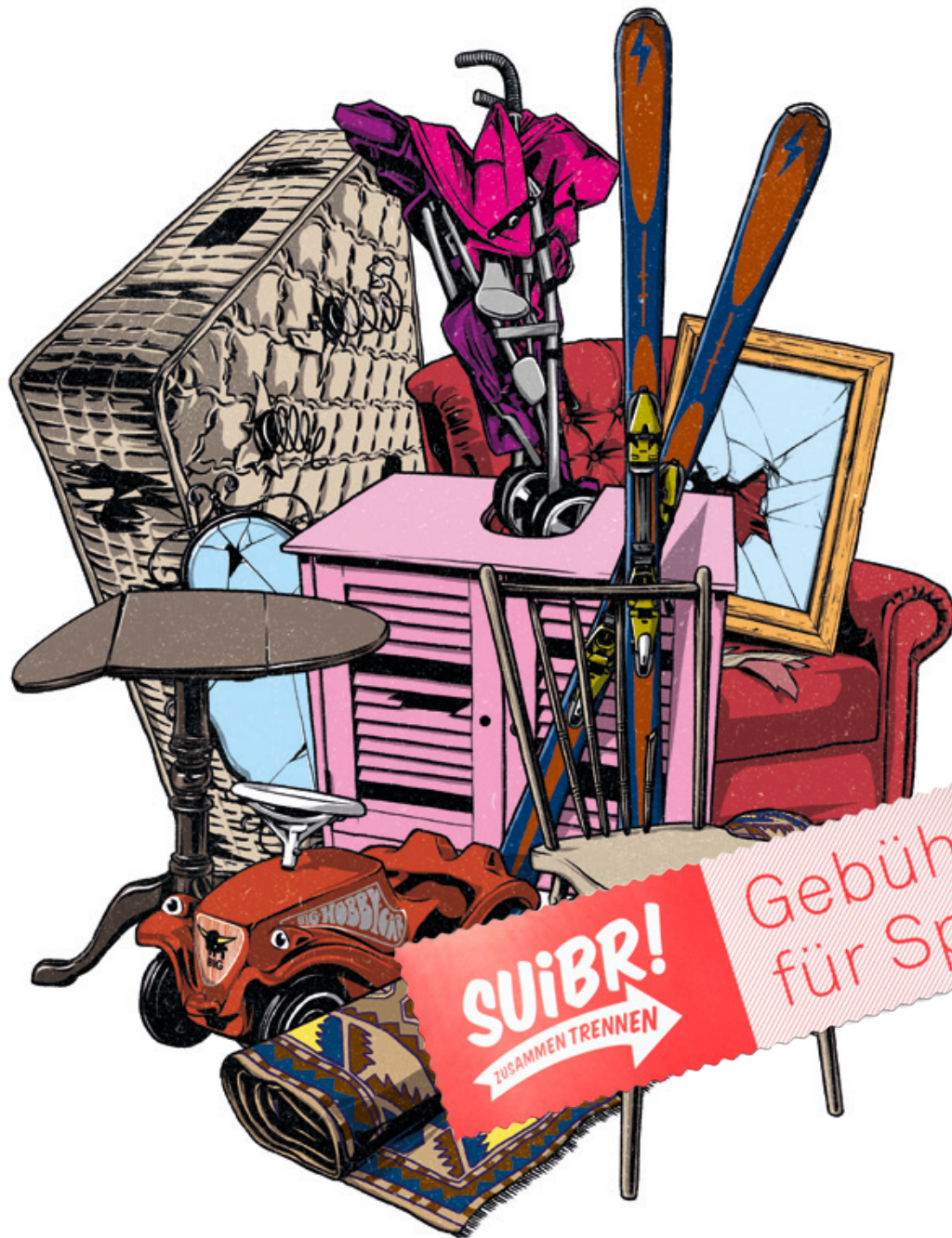


Sperrgut – clever entsorgt.



Mit der SUIBR!-Gebührenmarke!

Sperrgut wird wöchentlich zusammen mit dem Hauskehricht gesammelt. Sperrgut ist ebenfalls Hauskehricht, jedoch liegt der Unterschied darin, dass Sperrgut aufgrund seiner Grösse oder seines Gewichts nicht im SUIBR!-Gebührensack entsorgt werden kann.

Wenn es also hier nicht reinpasst ...



Glück gehabt, wenn es nicht in den SUIBR!-Gebührensack passt, nehmen wir es trotzdem mit.

... dann die SUIBR!-Gebührenmarke drauf!



Deponieren Sie das Sperrgut, genau so wie den SUIBR!-Gebührensack, einfach und bequem vor der Haustüre und kleben Sie die nötige Anzahl Gebührenmarken drauf. Fertig. Gebührenmarken gibt's übrigens fast überall dort, wo auch die SUIBR!-Gebührensäcke erhältlich sind. Die Verkaufsstellen finden Sie unter www.suibr.ch

Gebührenmarke
bis zu
5 kg
gut sichtbar aufkleben

- Keine Ansammlung Zuhause
- Sofort wieder Platz für Neues
- Einfach und zeitsparend

Geht mit.

Sperrgut ist brennbarer Abfall, der meist aus vielen verschiedenen Stoffen, jedoch vorwiegend aus Holz, Kunststoff, Textilien oder Verbundstoffen besteht. Nachfolgend einige Beispiele mit der Anzahl benötigten Gebührenmarken.

1 Marke pro 5 kg



Geht nicht.

Alle Materialien, die dem Recycling oder einer anderen Form der Wiederverwertung zugeführt werden können. Bitte entsorgen Sie diese in den entsprechenden Separatsammlungen. Untenstehend ein paar Beispiele.

Gehört in die Separatsammlung



Für grössere Entsorgungsmengen (z.B. von Wohnungsräumungen, Umbauten oder Renovationen) bieten verschiedene Firmen einen Mulden- und/oder Entsorgungsservice an.

Die SUIBR!-Infoplattform – immer und überall verfügbar!



www.suibr.ch

- Auf Sie angepasste Angaben dank Wahl des Wohnorts
- Schnellanzeige der nächsten Sammlungen
- Wertstoffverzeichnis mit interaktiver Anzeige der Sammelstellen
- Infos, Tarife und alle Sammel-daten
- Hilfreiche Tipps zum Trennen und Entsorgen

Auf www.suibr.ch finden Sie die Daten der verschiedenen Sammlungen – angepasst auf Ihren Wohnort, ein Wertstoffverzeichnis, Sammelstellen in Ihrer Nähe und viele weitere ausführliche und hilfreiche Informationen.

SUIBR!
ZUSAMMEN TRENNEN

Herausgeber:
KehrichtVerwertungsVerband
Kanton Nidwalden

Gedruckt auf REFUTURA, 100% Altpapier, FSC-zertifiziert, CO₂-neutral.